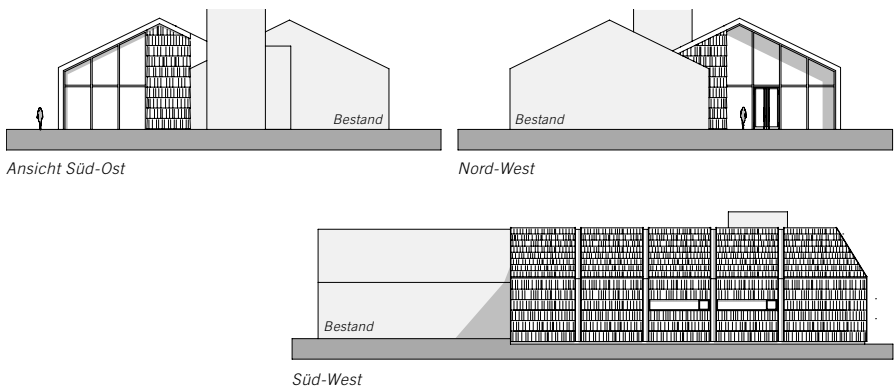


Auszeichnung | Gewerbebau



Zubau Tischlerei Mohr, Andelsbuch



Fotos: Christian Grass, Dornbirn

ANSPRUCH AUF GESTALTUNGSWILLE

Als kleiner Gewerbebau und Erweiterung zum bestehenden Betrieb verschränkt sich der Neubau mit dem Bestandsgebäude. Die reduzierte Formensprache, des in der Grundform dem vorhandenen Gebäude nachempfundenen Satteldachbaukörpers, wird mit der markanten Holzschindelverkleidung von Wand und Dach jedoch klar hervorgehoben. Die durchgehenden Glasschlitz über Wand und Dach zwischen den Doppelbindern unterstreichen einerseits den Anspruch auf den Gestaltungswillen, andererseits ermöglichen sie eine qualitative, neutrale Belichtung sowohl im Erdgeschoss des Werkstättenbereichs als auch im Ausstellungsraum des Dachgeschosses. Die außen plakativ eingesetzte raue Holzhaute wird im Innenraum neben der sichtbaren Tragkonstruktion zu einer feinen, beschichteten Holztafelung, um eine ruhige Umgebung für die Ausstellungsobjekte zu schaffen. Die subtile und gleichzeitig reduzierte Holzkonstruktion ist überzeugend gelungen.



Bauherrschaft

Tischlerei Anton Mohr, Andelsbuch

Planung

Andreas Mohr Studio, Wien

Ausführung

Kaufmann Zimmerei und Tischlerei GmbH, Reuthe

Tragwerksplanung

merz kley Partner, Dornbirn